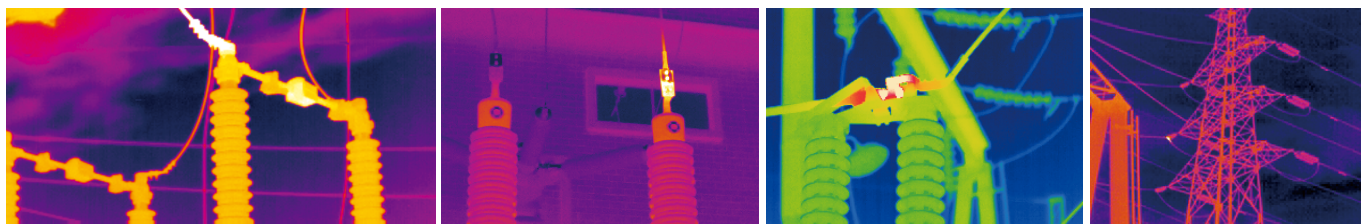


双光谱云台 测温摄像机

TAI 泰行致远



双光谱云台测温摄像机是集可见光、红外热成像和嵌入式处理技术于一体的实时监测、监控摄像机，系统可对运行中的变电站设备自动巡检，实时监测、自动预警、实时获取设备故障状态的热信息，并自动生成相应的温度变化报表，具有不停电、远距离、安全可靠、检测精度高等特点，是实现在线监测和设备状态检修的非常有效的手段之一。



主要特性

- 1 384x288/640x512多像素可选
- 2 前端测温，测温精准
- 3 体积小、重量轻
- 4 支持角度反馈
- 5 伺服电机云台，定位更精准
- 6 开发接口丰富，系统集成便捷
- 7 俯仰±90°，水平360°连续旋转
- 8 支持红外补光、雨刷



项目	系列1	系列2	
红外机芯参数	探测器类型	非制冷氧化钒探测器	
	像素	384 × 288	640 × 512
	像元间距	17μm	
	热灵敏度	≤ 0.04°C@F1, 300K	
	波长范围	7-14μm	
	电动镜头	13mm、25mm	25mm、37mm
	无热化镜头	7.5mm、13mm	13mm、25mm
	聚焦方式	半自动聚焦/单步聚焦、无热化固定焦距	
	调色板	14种调色板可选（铁红、白热、黑热、彩虹、夕阳、琥珀、翡翠等）	
可见光参数	传感器	1/2.8"Progressive Scan CMOS	
	分辨率	2560 × 1440	
	焦距	5.5~180mm, 33倍光学变倍	
	低照度	彩色:0.001 Lux@(F1.6,AGC ON);黑白:0.0005Lux @(F1.6,AGC ON)	
	宽动态	支持	
	日夜转换	支持	
	电子防抖	支持	
	透雾	支持	
	数字降噪	3D降噪	
	曝光模式	自动曝光/光圈优先/快门优先/手动曝光	
	感兴趣区域	ROI 支持三码流分别设置 4个固定区域	
	聚焦	自动/半自动/手动	
	云台参数	水平范围	0°~360°连续旋转
水平速度		水平0.01°~30°/S	
垂直范围		-90°~+90°	
垂直速度		垂直0.01°~15°/S	
角度反馈		支持（查询反馈）	
比例变倍		变倍值与云台速度关联，变倍越大，云台越慢，可有效定位目标	
预置位		256个	
通信协议		Pelco-P/Pelco-D	
雨刷		有	
近红外补光灯		有	
功能	拾音器	有	
	测温模式	10个可移动点，10个可移动区域，3条可移动线，并支持不规则测温区域绘制	
	测温范围	-20°C~180°C, 0°C~650°C	
	测温精度	±2°C或±2%（取最大值）	
	温度修正	支持辐射率、距离等修正	
系统集成	高温报警	高温报警、低温报警、相间温差报警等	
	集成协议	ONVIF、GB28181、RTSP	
	通讯接口	RJ45网口	
	串口	Rs485	
	电源	DC24V ± 10%	
一般规范	工作温度	-20°C~+60°C	
	存储温度	-40°C~+70°C	
	功率	≤ 30W	
	尺寸	336*199*186mm	
物理特性	防护等级	IP66	
	重量	5.5kg	

▲ 以上说明如有变动，恕不另行通知